

## 撮影のご依頼多数！！ 動画撮影、編集、配信お任せください。

### 【ワークサポート杉並主催】 これからの就労支援について

2月24日にワークサポート杉並様からのご依頼でYouTubeライブ配信をお手伝いさせていただきました。テーマは「これからの就労支援について」です。

まず、NPO法人WEL'S 橋本理事長の講義動画を視聴し、障害者雇用の現状やこれから求められるスキルなどデータを元に就労支援についての理解を深めました。その後、「これからの就労支援について」をテーマに企業から見た法改正や障害者雇用についてなどの深掘りをしていく座談会をしていただきました。

近年障害者を積極的に採用する企業も増えており、働いている障害者数は増加しているようです。障害者雇用をめぐる環境が変化している中で職場において、今後の影響に対処できるように対応していけばいいのか、AIの活用による雇用の拡大についても議論している動画です。ご興味のある方は是非ご覧ください。

当日見逃した方はワークサポート杉並様のチャンネルからアーカイブ動画を右記のQRコードご覧いただくことができます。



#### 就労支援とは？

- 対象者の特性を生かし社会と関る(仕事する)仕組み
- ガイダンス⇨インターンシップ⇨ジョブマッチング  
⇒定着までのサポートが連続して提供される仕組み
- 定着後は生活や余暇など「生活の質」の支援

プロセスを重視する

### 【イベント】おむすびマルシェ開催

**food**  
 フランクフルト ベーグル お菓子 クレープ おむすび  
 ホットドリンク 野菜即売会 etc... ※イートスペース有

**kids**  
 ピンボール 射的  
 マジックショー etc...  
 ピカチュウバスと  
 写真を撮ろう！  
 ※14:00まで

**stage**  
 剣舞会EDGE  
 —志伝流—  
 たて  
 圧巻の殺陣・舞踊をお楽しみ下さい！  
 その他 楽器演奏者など♪  
 ※出演者は予告なく変更することがございます。

他にも様々なブースをご用意しております♪

骨密度測定  
 栄養検査キット販売  
 オリジナルグッズ販売  
 ワークショップ etc...

足立入谷小学校  
 入谷大橋通り  
 セブンイレブン  
 紫磨園  
 ファミリーマート  
 31アイス  
 クリーム

「人と人を結ぶ」をテーマに美味しい！楽しい！イベントを開催します。是非ご家族でお越しください。

日時：2023年3月26日(日) 11時～17時  
※雨天中止

会場：特別養護老人ホーム 紫磨園 駐車場  
(東京都足立区入谷3-3-6)



## CPA活動報告

【移動販売】  
限定商品を販売します！！

3月の移動販売では新たな試みを検討中です。  
そのため、パンの個数や種類を限定しておりますがご理解  
いただけますと幸いです。

また、人通りがある道路沿いということで「就労継続支援  
B型事業所WEL'S FLAT前」でもお試して販売します。

日時：3月7日、9日、14日 12時頃～  
仕入れ先：竹の塚ひまわり園、綾瀬なないろ園

**限定10個**



**揚げカレーパン**  
150円

売り切れ次第販売 終了

販売日 **3/9(木)**  
時間 **12:45~15:00**  
場所 **WEL'S FLAT**  
(足立区舎人6丁目6-22)  
仕入れ先 **綾瀬なないろ園**  
※交通事情等により、遅延や中止  
になることがあります。

**限定10個**



**チョココロネ**  
170円

売り切れ次第販売 終了

販売日 **3/7.14(火)**  
時間 **12:45~15:00**  
場所 **WEL'S FLAT**  
(足立区舎人6丁目6-22)  
仕入れ先 **竹の塚ひまわり園**  
※交通事情等により、遅延や中止  
になることがあります。

黄色いキッチンカー  
が目印です！

コミュニティプラットフォームあだち  
**パン移動販売 ジモカフェ**  
障がい者施設で製造されたパンを  
販売しています♪

**限定10個**



**メロンパン**  
130円

**限定5個**



**はちみつ  
バターパン**  
100円

その他にも色々なパンを  
ご用意してお待ちしております。  
※商品は予告なく変更することがご  
ざいます。ご了承ください。

## 広告

## 動画撮影や編集承ります



## 【CPA拠点で撮影、YouTubeで配信しませんか?!】

## CPAでは動画撮影・編集や

## YouTubeチャンネルでの公開を承ります！

「発信したい!」「撮影する場所を借りたい」「編集は難しくて心配」と  
いう方から有料にて撮影・編集を承ります♪

CPA YouTubeチャンネルにて公開することも可能です！  
個人、企業、法人どなたでも☆ まずはお気軽にご相談ください。  
※下記のお電話番号またはメールアドレスにお名前、ご連絡先を添  
えてお問い合わせください。

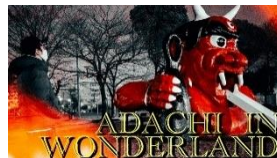
## ◇メニュー表 参考価格◇

- ・CPA内で撮影、映像データそのままお渡し  
→5,000～
  - ・セミナー動画など2時間程度の撮影&カット編集  
→25,000～
  - ・PR動画など1日がかりの撮影&編集(完成品5分程度)  
→60,000～
- ※価格のご相談はお気軽にお問い合わせください！



## YouTube更新情報

動画でCPAの活動をみることができます。

第12回あだちワンダフルCMグランプリ応募作品  
「ADACHI IN WONDERLAND」

## 配信中！

足立区舎人地域をもっと知ってもらい  
たい、そんな想いを映像にこめました。  
足立区舎人の不思議な魅力を是非この  
動画でご覧ください！

## 【CPAのSNS情報発信】

QRコードをスマホで読み取るとCPAの活動がご覧いただけます。

## LINE



チャットで  
お問い合わせ  
できます。

ID検索 @063flkwn

## YouTube



## ツイッター



## インスタグラム



## フェイスブック



〒121-0831 東京都足立区舎人6-1-2 高橋マンション101  
電話 03-6883-0539  
メール cpa@wels.jp  
ホームページ <http://cpa-japan.org/>



リアルとデジタルの融合で地域共生社会を実現する

## コミュニティプラットフォームあだち



コミュニティプラットフォームあだちは、公益財団法人洲崎福祉財団様の助成により運営しております。